

— Avril 2026

La lettre **AUX** **actionnaires**



Grand angle **P3-4**
L'INNOVATION, LA DATA
ET L'IA AU CŒUR DE LA
STRATÉGIE D'EDENRED

**Message
du dirigeant** **P2**

**Les temps forts
du Groupe** **P5**

**Le carnet de
l'actionnaire** **P6**

Message du dirigeant



« Nous avons la flexibilité pour investir dans notre croissance, saisir des opportunités d'acquisition et poursuivre notre politique de retour aux actionnaires »

Bertrand Dumazy
Président-directeur général



Madame, Monsieur, chers actionnaires,

L'année 2025 est une étape importante pour Edenred, marquée par le lancement du plan stratégique Amplify²⁵⁻²⁸ et par une solide performance opérationnelle et financière. Malgré un contexte incertain et des évolutions réglementaires, le Groupe a atteint ses objectifs, et ce grâce à l'engagement de nos 12 000 collaborateurs au service de plus de 60 millions d'utilisateurs, 2 millions de commerçants partenaires et plus d'un million d'entreprises clientes. Je tiens à les remercier chaleureusement.

Le revenu total pour 2025 s'est élevé à 3 milliards d'euros, en hausse de 5,7% en données comparables par rapport à 2024. L'EBITDA a progressé de 11,2 %, atteignant 1,360 milliard d'euros, illustrant notre capacité à générer une croissance profitable et durable. Le résultat net ajusté par action a atteint un niveau record de 2,59 €, en progression de 10 %, de même que notre free cash-flow qui s'est élevé à un niveau record de 1,111 milliard d'euros, permettant une réduction de 31 % de notre endettement net.

En 2025, Edenred a confirmé sa position de leader innovant et engagé avec la performance de l'activité Mobilité, qui représente 26 % du chiffre d'affaires opérationnel, en hausse de 11,7% en données comparables par rapport à 2024. Cette dynamique reflète le succès des solutions multi-énergie, notamment auprès des PME, ainsi que le développement des solutions *Beyond Fuel*, qui représentent désormais 33 % de l'activité Mobilité. Nous avons également noué des partenariats stratégiques majeurs pour renforcer notre proposition de valeur à destination des flottes de véhicules électriques, comme ceux signés avec Daimler et Tesla Supercharger.

L'activité Avantages aux salariés n'a pas été en reste, avec une croissance de 5,9% en données comparables par rapport à 2024, portée par le succès persistant de l'offre digitale Ticket Restaurant® et par l'attractivité des solutions *Beyond Food*, 100 % digitales, modulables, et personnalisables.

Notre engagement en matière de responsabilité sociale et environnementale a de nouveau été salué en 2025, avec notamment l'obtention de la médaille d'or d'Ecovadis. Cette reconnaissance traduit l'ancrage profond de la RSE dans notre stratégie, soutenue par des objectifs clairs et mesurables de notre démarche *Ideal*.

Edenred est bien positionné pour déployer son plan Amplify²⁵⁻²⁸. La formule de croissance reposant sur

l'augmentation du nombre d'utilisateurs et du revenu moyen par utilisateur portera ses fruits sur les trois prochaines années. En 2026, les changements réglementaires en Italie et au Brésil entraîneront un rebasage avec une baisse de l'EBITDA attendue entre -8 % et -12 % en données comparables. Hors ces effets, la croissance intrinsèque sera comprise entre 8 % et 12 %, soit le niveau attendu pour 2027 et 2028. La situation financière saine du Groupe nous permet en outre de soutenir pleinement notre stratégie ambitieuse d'investissements, avec près de 1,8 milliard d'euros d'investissements prévus en produits et technologie sur 2026-2028, une partie de ces investissements étant dédiés au domaine de la data et de l'intelligence artificielle, dont le budget sera multiplié par 6 entre 2024 et 2028. Ces investissements ciblés viseront à renforcer notre plateforme digitale unique, améliorer encore l'expérience utilisateur et accroître notre capacité à délivrer des services innovants et personnalisés. Le plan *Amplify* vise également à optimiser notre efficacité opérationnelle, en continuant notamment de tirer parti de l'effet de levier structurel inhérent à notre modèle de plateforme. Nous poursuivons en outre notre programme « Fit for Growth », qui permet d'accélérer la convergence entre les produits et standardiser les fonctions de support.

Enfin, Edenred poursuivra en 2026 une politique de croissance progressive du dividende. J'aurai ainsi plaisir à vous retrouver lors de notre assemblée générale annuelle du 7 mai prochain, au cours de laquelle nous soumettrons à votre vote une proposition de distribution de 1,33 euro par action, en augmentation de 10 % par rapport à l'année précédente. À cela s'ajoute notre programme de rachats d'actions, qui a été étendu fin 2024 pour les trois prochaines années avec un montant supplémentaire pouvant atteindre 300 millions d'euros. En 2025, les rachats d'actions se sont élevés à 125 millions d'euros.

Ainsi, Edenred entame 2026 avec confiance et détermination, fort d'une année 2025 où Edenred a démontré sa capacité à générer de la croissance profitable et durable, et d'un plan stratégique ambitieux créant toujours plus de valeur pour ses clients, ses collaborateurs, ses partenaires et vous, actionnaires engagés à nos côtés.



GRAND ANGLE

L'innovation, la data et l'IA au cœur de la stratégie d'Edenred

L'innovation en produits et technologie est au cœur de la stratégie d'Edenred. Depuis 2015, le Groupe n'a cessé d'investir dans sa plateforme digitale unique, ce qui lui confère aujourd'hui un avantage compétitif et un leadership technologique inégalé. Les différents plans stratégiques d'Edenred (*Fast Forward*₁₆₋₁₉, *Next Frontier*₁₉₋₂₂, et *Beyond*₂₂₋₂₅) ont été décisifs dans la trajectoire de croissance et d'innovation technologique d'Edenred.

Avec le nouveau plan *Amplify*₂₅₋₂₈, Edenred prévoit d'exploiter le plein potentiel de l'infrastructure unique que le Groupe a développée avec succès au cours des dix dernières années, à savoir la plateforme globale de référence dédiée aux avantages aux salariés, à la mobilité professionnelle et aux paiements B2B.

Afin d'adresser au mieux les enjeux majeurs du monde du travail, de la mobilité professionnelle et des paiements inter-entreprises, en pleine mutation, Edenred peut s'appuyer sur la puissance de sa plateforme, dans laquelle le Groupe investit de façon importante et constante.

En 2025, Edenred a intensifié le rythme de ses investissements, consacrant environ 520 millions d'euros dans les produits et la technologie. Ces ressources visent à renforcer la robustesse, la flexibilité et la mise à l'échelle de sa plateforme digitale, tout en accélérant le déploiement de nouveaux services toujours plus innovants et différenciants.

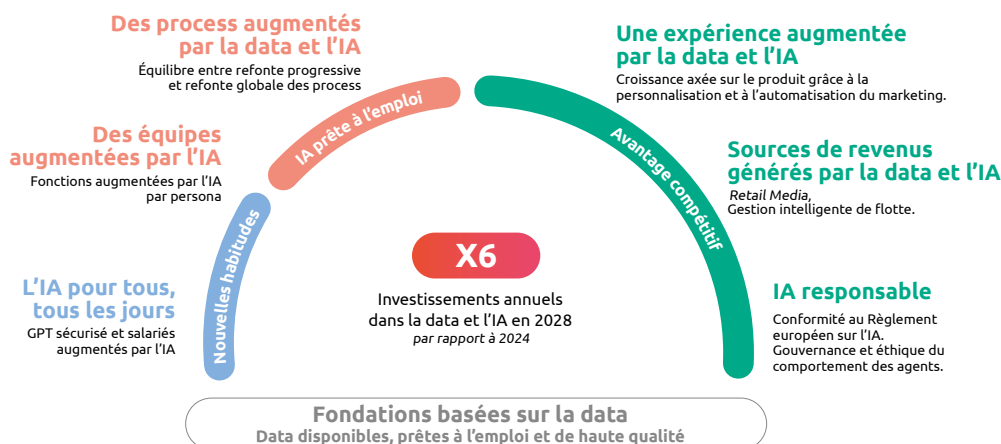
Dans le cadre de son plan stratégique *Amplify*₂₅₋₂₈, Edenred entend renforcer encore ses investissements stratégiques avec un total d'investissements qui sera proche de 1,8 milliard d'euros sur la période 2026 à 2028. En particulier, le groupe prévoit de multiplier par six ses

investissements annuels dans la data et l'Intelligence Artificielle en 2028 par rapport à 2024, au service d'une offre augmentée et d'une plus grande productivité.

En effet, la plateforme digitale d'Edenred centralise aujourd'hui un écosystème unique qui réunit plus de 60 millions d'utilisateurs à travers le monde, plus de 2 millions de commerçants partenaires et plus d'un million d'entreprises clientes.

L'IA est ainsi perçue comme une source d'opportunités pour Edenred car elle permet le développement de nouveaux services à destination de ces parties prenantes et ce, dans l'ensemble de ses lignes d'activités :

- ▶ Pour les clients de sa plateforme d'engagement en Amérique latine par exemple, Edenred introduit un agent RH virtuel capable de traiter les demandes des employés, réduisant ainsi la charge de travail opérationnelle des équipes RH de ses clients.
- ▶ Pour les commerçants partenaires dans l'activité de maintenance au Brésil, l'utilisation des données et de l'IA permet d'automatiser la prise de rendez-vous pour les réparations et, par conséquent, de réduire les tâches administratives et d'accroître l'efficacité des ateliers de réparation.
- ▶ Pour les commerçants partenaires et les utilisateurs dans l'activité d'Avantages aux salariés, Edenred fournit des services à valeur ajoutée en proposant le développement de campagnes de *Retail Media*, comprenant des outils de promotions ciblées, des campagnes marketing automatisées ou encore des services de gestion simplifiée des opérations commerciales (facturation, suivi de la conversion, fidélisation).



Grâce à l'IA et l'exploitation des données, Edenred entend ainsi attirer plus de clients, accroître le nombre et la valeur des solutions proposées et rendre sa base d'utilisateurs plus active pour mieux la valoriser, notamment auprès des commerçants partenaires.

Les investissements consentis par Edenred dans l'IA ont déjà produit leurs premiers effets en 2025. L'utilisation de l'IA dans les process de vente a par exemple contribué à l'accélération du gain de nouveaux clients dans le segment des PME, permettant à Edenred d'accueillir plus de 700 000 nouveaux utilisateurs sur sa plateforme en 2025. De plus, les revenus générés par l'offre de *Retail Media* proposée à ses commerçants partenaires ont augmenté de plus de 30 % sur l'année.

En outre, grâce aux nouveaux outils fondés sur l'Intelligence Artificielle, Edenred est en mesure de générer des gains de productivité grâce à l'automatisation de certaines tâches répétitives. De nombreux champs d'application ont déjà été rendus concrets :

- ▶ les outils pour développeurs permettant d'accélérer la production et le débogage du code informatique ;
- ▶ les chatbots et assistants virtuels à même d'aider les équipes du service client à répondre aux utilisateurs, voire de répondre directement à ces derniers ;
- ▶ les outils de production de contenu marketing (textes et visuels) ;
- ▶ les outils d'aide à la sélection des candidatures pour le recrutement.

L'Intelligence Artificielle est ainsi une formidable source d'innovation dans le domaine des Ressources humaines et de la gestion des flottes. Opérant une infrastructure critique dans ces domaines et en tant que leader sur ses marchés, Edenred est idéalement positionné pour saisir les opportunités apportées par l'IA.

« Avec le plan *Amplify*²⁵⁻²⁸, Edenred intensifie ses investissements dans les produits et l'innovation, pour exploiter tout le potentiel des données et de l'IA. »

Bertrand Dumazy
Président-directeur général



Chiffres clés

Investissements en Data/IA

x6 en 2028
(vs 2024)

Croissance des revenus
du Retail media en 2025

> +30 %

Investissements dans
la technologie sur 2026-2028

~1,8 Md€

ARPU⁽¹⁾

70 € en 2030
(vs 45 € en 2025)

(1) Average Revenue Per User : revenu moyen par utilisateur



• PARTENARIAT

Edenred Mobilité et Electra s'associent pour accélérer l'électrification des flottes professionnelles en France

Edenred et Electra, l'un des principaux opérateurs de recharge ultra-rapide européen, concluent un accord pour réduire le coût et simplifier la recharge électrique des clients d'Edenred Mobilité en France alors que l'équation économique reste le principal frein à la transition énergétique des flottes professionnelles. Les entreprises clientes d'Edenred Mobilité bénéficient d'une réduction de 30 % sur l'ensemble du réseau ultra-rapide premium d'Electra, qui compte aujourd'hui plus de 700 stations réparties dans 10 pays européens.

• RSE

Edenred parmi les entreprises les plus performantes selon le Sustainability Yearbook 2026

Pour la cinquième année consécutive, Edenred est membre du Sustainability Yearbook, qui évalue les entreprises dont les pratiques en matière de soutenabilité sont les plus vertueuses au sein de leur industrie. Edenred fait ainsi partie des 15 % d'entreprises les plus performantes dans leur industrie en matière environnementale, sociale et de gouvernance selon le Sustainability Yearbook 2026 de S&P Global. Le classement de l'édition 2026 du Sustainability Yearbook est établi sur les bases du score S&P Global CSA (Corporate Sustainability Assessment). En 2025, le score S&P CSA d'Edenred s'établit à 71/100, soit une progression de 6 points par rapport à 2024. Edenred se classe ainsi parmi les 3 % des sociétés les plus performantes dans le secteur des Services Financiers Diversifiés.

• CDP

Notation CDP d'Edenred réhaussée à A

Edenred obtient pour la première fois la note « A » au classement « Climate Change » 2025 du CDP, un organisme indépendant de référence mondiale en matière de reporting environnemental. Cette notation place Edenred parmi les 4 % d'entreprises leaders en matière de gestion des impacts climatiques, sur un total de 22 100 entreprises évaluées à travers le monde. Elle renforce également le positionnement d'Edenred comme un partenaire de référence pour accompagner ses clients dans leur transition environnementale. Cette reconnaissance récompense plusieurs années d'engagement en faveur d'une action climatique transparente, mesurable et alignée sur les objectifs de l'Accord de Paris : depuis sa première évaluation par le CDP en 2014, Edenred a significativement renforcé sa stratégie de décarbonation et la qualité de son reporting extra-financier.

• BIEN ÊTRE AU TRAVAIL

Edenred en France signe la Charte Cancer@Work

Edenred, le leader mondial des avantages aux salariés et de la mobilité professionnelle, annonce la signature de la Charte Cancer@Work, en France. Cet engagement marque une nouvelle étape dans la politique d'inclusion du Groupe en faveur des collaborateurs touchés par un cancer ou une maladie chronique, ainsi que des aidants.



• PARTENARIAT

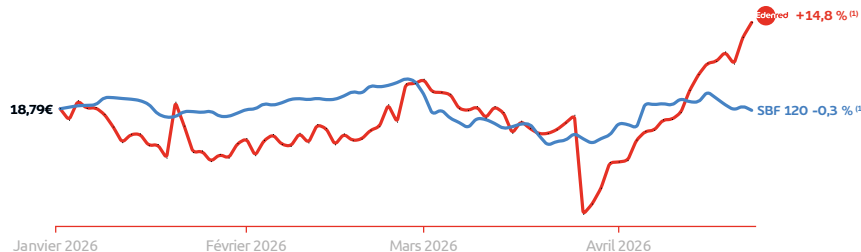
Edenred et EnBW s'associent pour simplifier la gestion des flottes électriques en Allemagne

UTA Edenred, la filiale d'Edenred spécialisée dans les services de mobilité en Europe, s'associe à EnBW, un leader allemand du secteur de l'énergie, exploitant le plus grand réseau de recharge rapide d'Allemagne. Ce partenariat offre aux gestionnaires de flottes allemands une solution tout-en-un, combinant l'accès à l'infrastructure de recharge électrique d'EnBW et à tous les services à valeur ajoutée proposés par UTA Edenred via une plateforme numérique centralisée. EnBW apporte son réseau HyperNetz de plus de 8 000 points de recharge rapide, offrant une solution de recharge tous les 50 kilomètres sur l'ensemble du territoire allemand. UTA Edenred donne accès à un réseau étendu de prestataires de services automobiles en Allemagne pour l'entretien, la réparation et le nettoyage des véhicules, ainsi que le suivi administratif de la flotte.

Carnet de l'actionnaire

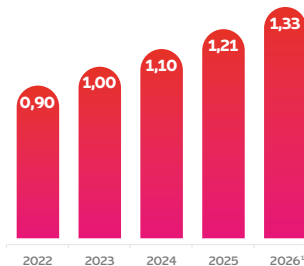
Chiffres clés et repères

Évolution du cours de bourse d'Edenred
et du SBF 120 depuis le 1^{er} janvier 2026



¹ Au 24 avril 2026

Taux de rendement de 7%
en 2026 (sur la base du dernier
cours de l'année 2025)



¹ Proposition du versement d'un dividende par action de 1,33€ soumis au vote de l'assemblée générale le 7 mai 2026

**Fiche
signalétique
de l'action**

Place de cotation
Euronext Paris /
Compartiment A
Code ISIN : FR0010908533

**Nombre d'actions
au 31/03/2026**
236 974 583

Principaux indices
CAC Next 20, CAC Large 60, Euronext
100, Euronext Tech Leaders, FTSE4Good,
DJSI Europe Index, DJSI World Index

EDENRED À LA RENCONTRE DE SES ACTIONNAIRES

Cette année, l'assemblée générale mixte d'Edenred se tiendra le 7 mai 2026, à 10 heures, à l'espace Comet Bourse, 35 rue Saint-Marc à Paris. L'assemblée générale est un moment de dialogue privilégié où chaque actionnaire peut, par son vote, prendre part aux décisions du Groupe, quel que soit le nombre d'actions qu'il détient. Une retransmission en direct sur le site internet sera disponible via le lien suivant : www.edenred.com/fr/investisseurs-actionnaires/assemblee-generale.

La documentation préparatoire à l'assemblée générale, dont la Brochure de convocation ainsi que le formulaire type de vote, sont accessibles sur le site internet d'Edenred rubrique **investisseurs actionnaires/ assemblée générale**. Des questions écrites peuvent être adressées à la Société préalablement à l'assemblée générale selon les modalités prévues dans la Brochure de convocation. Les actionnaires sont invités à consulter régulièrement la rubrique dédiée à l'assemblée générale sur le site internet d'Edenred.



Vos prochains rendez-vous

7 mai 2026
Assemblée générale 2026

23 juillet 2026
Résultats semestriels 2026

21 octobre 2026
Chiffre d'affaires du troisième
trimestre 2026

16 novembre 2026
Réunion d'actionnaires
à Annecy

14 décembre 2026
Réunion d'actionnaires à Lille

Edenred Relations actionnaires
14/16 boulevard Garibaldi
92130 Issy-les-Moulineaux

0 805 652 662 Service & appel
gratuits

Touche 4: contact Edenred

www.edenred.com
Rubrique «investisseurs / actionnaires»

relations.actionnaires@edenred.com

Suivez toute l'actualité d'Edenred
sur les réseaux sociaux



Edenred