

Edenred, inventeur de Ticket Restaurant® et leader mondial des services prépayés aux entreprises, imagine et développe des solutions facilitant la vie des salariés et améliorant l'efficacité des organisations.

**40** pays, près de **6 000** collaborateurs, **610 000** entreprises et collectivités clientes,  
**1,3 million** de prestataires affiliés, **38 millions** de bénéficiaires,  
**16,7 milliards €** de volume d'émission, dont 61% dans les pays émergents.

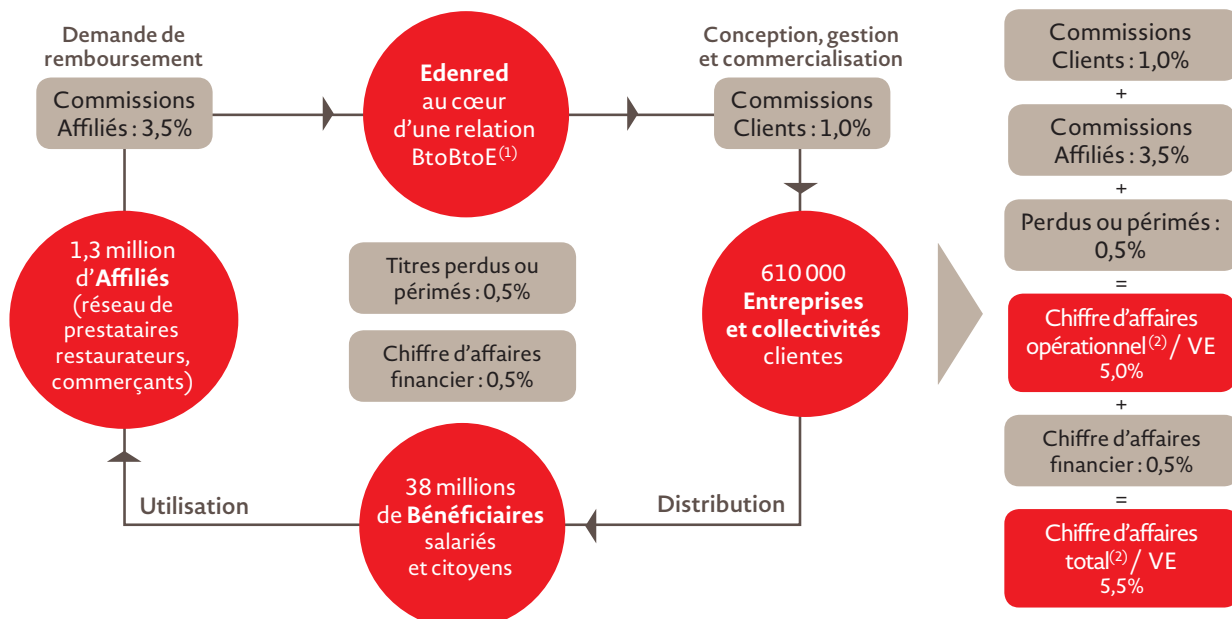
## Le Groupe en bref à fin 2012

### Une offre commerciale structurée

	B2B			B2G	
	AVANTAGES AUX SALARIÉS		FRAIS PROFESSIONNELS	MOTIVATION ET RÉCOMPENSES	PROGRAMMES SOCIAUX PUBLICS
	ALIMENTATION	QUALITÉ DE VIE			
En % du VE* total	77%	8%	10%	4%	1%
Fonds dédiés	<ul style="list-style-type: none"> <li>Ticket Restaurant*</li> <li>Ticket Alimentación*</li> </ul>	<ul style="list-style-type: none"> <li>Childcare Vouchers*</li> <li>Ticket EcoCheque*</li> <li>Ticket CESU</li> <li>Ticket Cultura*</li> <li>Ticket Plus* Card</li> <li>Ticket Kadéos*</li> <li>Ticket Compliments*</li> </ul>	<ul style="list-style-type: none"> <li>Ticket Car*</li> <li>Repom</li> <li>Ticket Clean Way*</li> </ul>	<ul style="list-style-type: none"> <li>Ticket Compliments*</li> <li>Ticket Kadéos*</li> </ul>	<ul style="list-style-type: none"> <li>Ticket Restaurant™ BUSINESS</li> <li>Ticket CESU</li> <li>Ticket Service*</li> </ul>
Fonds non dédiés			<ul style="list-style-type: none"> <li>ExpensiaSmart®</li> </ul>		
	RESSOURCES HUMAINES		FINANCES & ACHAT	MARKETING & VENTES	POUVOIRS PUBLICS

\*VE: Volume d'émission

### Un modèle économique unique

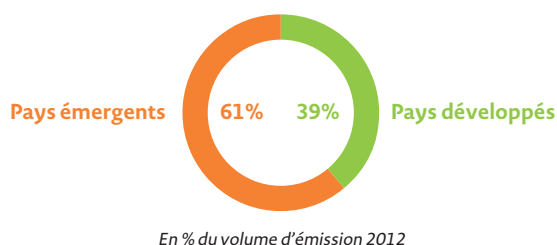


(1) Business to Business to Employees  
 (2) Avec volume d'émission

## Chiffres clés

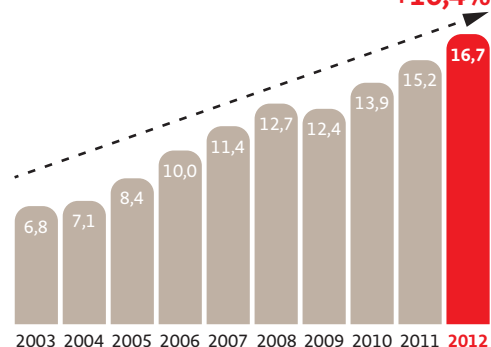
En millions d'euros	2012
<b>Volume d'émission</b>	<b>16 657</b>
Chiffre d'affaires total, dont :	1 067
<i>Chiffre d'affaires opérationnel</i>	976
<i>Chiffre d'affaires financier</i>	91
<b>Résultat d'exploitation courant, dont :</b>	<b>367</b>
<i>Résultat d'exploitation courant opérationnel</i>	276
<i>Marge nette opérationnelle</i>	1,7%
<b>Résultat courant après impôt</b>	<b>208</b>
<b>Marge brute d'autofinancement avant éléments non récurrents</b>	<b>282</b>
<b>Dette nette</b>	<b>(85)</b>

## Une présence internationale équilibrée

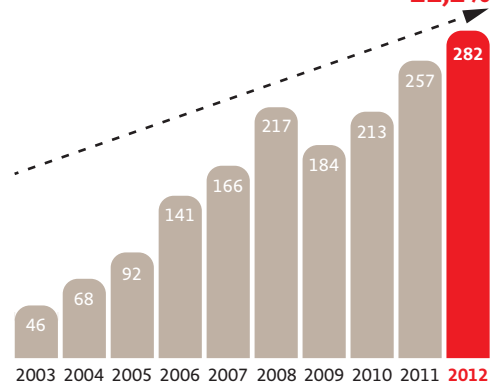


## Une croissance régulière

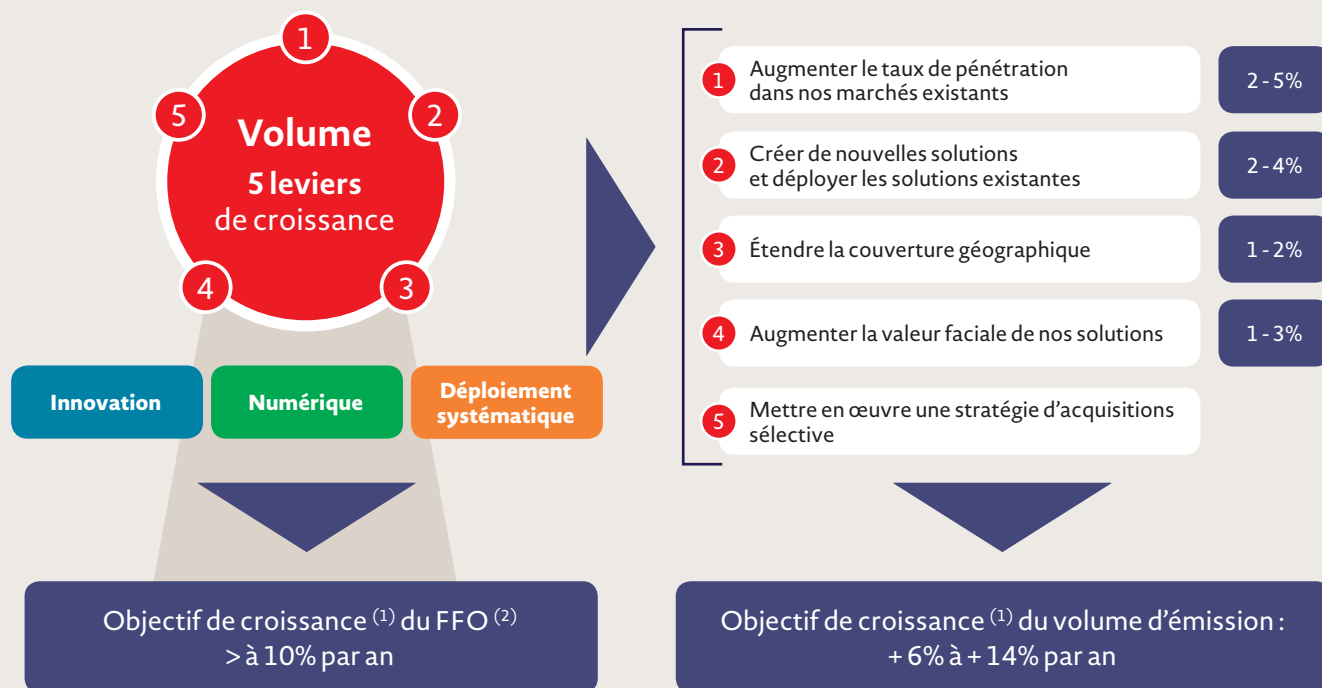
Volume d'émission  
(en milliards d'euros) **+10,4%**



Marge brute d'autofinancement  
avant éléments non récurrents  
(en millions d'euros) **+22,2%**



# 5 leviers de croissance



<sup>(1)</sup> Objectif de croissance organique normative.

La croissance normative est l'objectif que le Groupe considère atteignable dans un contexte où l'emploi salarié ne se dégrade pas.

<sup>(2)</sup> FFO (Funds From Operations) : marge brute d'autofinancement avant éléments non récurrents.